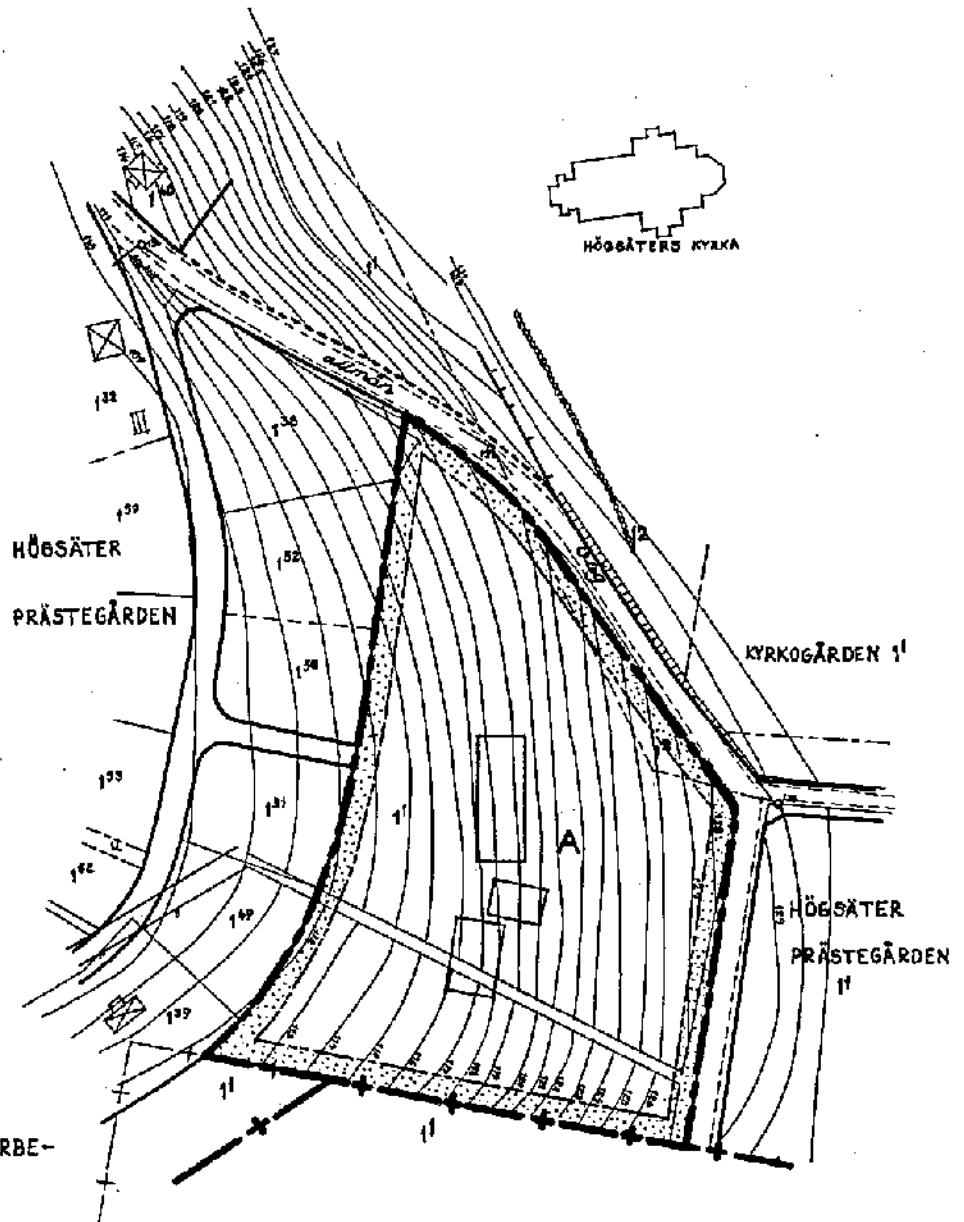
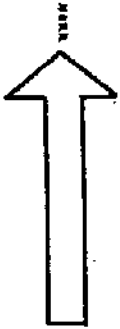


FÖRSLAG TILL ÄNDRING I BYGGNADSPLANEN FÖR DEL AV HÖGSÄTERS STATIONSSAMHÄLLE I HÖGSÄTERS KOMMUN, ÄLVSBOGRS LÄN



Hög. 10. 11. 12. med utvidgning av byggnadsplan.
 Stockholm den 10/10/53
 STATENS REPRODUKTIONSBYRÅ
G. Lundberg
 C. Lundberg

BETECKNINGAR: GRUNDKARTAN:

- FASTIGHETSGRÄNS
- DIKE
- NIVÅKURVOR
- FASTIGHETS REGISTERBETECKNING

ÄNDRINGSFÖRSLAGET.

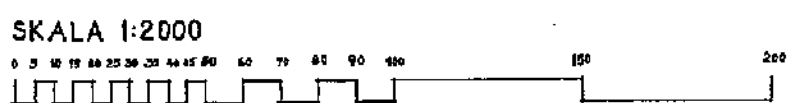
- BYGGNADSPLANEGRÄNS
- GRÄNS FÖR FÖRSLAGETS OMFATTNING
- GÄLLANDE OMRÅDES- OCH BESTÄMMELSEGRÄNS
- NY OMRÅDESGRÄNS
- NY BESTÄMMELSEGRÄNS
- OMRÅDE FÖR ALLMÄNT ÄNDAMÅL
- FÖRESLAGEN BYGGNADSPÅTIS EJ AVSEDD ATT FASTSTÄLLAS
- OMRÅDE SOM EJ FÅR BEBYGGAS

År 1953 den 20 okt fastställde Länsstyrelsen den byggnadsplaneändring, denna karta avser; och har fastställelsebeslutet, varemot klagan jämlikt 150 § 3 st. byggnadslagen ej må föras, vunnit laga kraft, betygar Vänersborg i landskansliet som ovan.

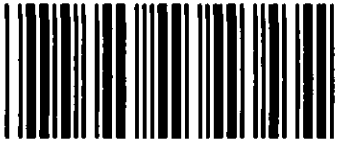
På tjänstens vägnar:
 Birger Carle

15-STY-1126

LÄNSARKITEKTKONTORET VÄNERSBORG
Uppdrag nr 15/53 handling nr 1
utförd av <i>Wahlberg</i>
Vänersborg den 2/10 1953 <i>A. Nobel</i>



Nr 1126: Ändr. av byggnadsplan



Akt nr:

15 - STY - 1126

AU\$15-STY-1126

Ändrade
planbestämmelser
se akt. 1439-P3B...

15-STY-1126

Öindr. av bebyggningsplan.

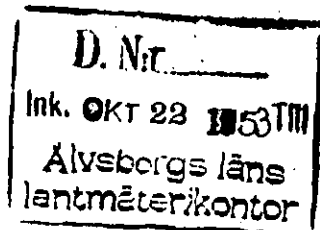
Nr 1126

ansökningar 2 skriva sist,
och karta i akt.

Ördr. av byggplans

Nr 1136

Avskrift.



IIIG2 47 53.

R e s o l u t i o n .

På ansökan av fattigvårdestyrelsen i Högsäters kommun finner länsstyrelsen med stöd av 107 § byggnadslagen skäligen fastställa ett av länsarkitektkontoret i Vänersborg upprättat förslag till ändring av den för del av Högsäters stationssamhälle i Högsäters jordregister-socken och kommun den 12 juni 1951 fastställda byggnadsplanen, vilket förslag angivits å en den 2 oktober 1953 dagtecknad karta med tillhörande beskrivning.

Jämlikt 150 § tredje stycket byggnadslagen må klagan icke föras över beslutet, och skall bevis att beslutet på grund därav vunnit laga kraft åtecknas kartan. Efter anslag given Vänersborg i landekansliet den 20 oktober 1953.

På länsstyrelsens vägnar:

Chr. Fahlorantz.

Birger Carle.

Bestyrkes å tjänstens vägnar:

Västman

Utan avgift.

2

Avskrift.

IIIG2 47 53.

B e s k r i v n i n g

Över förslag till ändring i byggnadsplanen för del av Högsätters stationssamhälle i Högsätters kommun, Älvsborgs län.

Gällande byggnadsplan fastställdes av länsstyrelsen den 12/6 1951. Ifrågavarande område är i denna utlagt som dels bostadsområde, dels parkområde.

Ändringen, som tillkommit efter framställning från kommunens fattigvårdsstyrelse innebär, att området omdisponeras till allmänt ändamål. Avsikten är att på denna plats förlägga ett ålderdomshem, för vilket området efter ingående undersökningar av kommunala och statliga institutioner funnits väl lämpat.

Den del av Högsäter Prästegården 1³⁸, som i den nu gällande planen ingår i parkområde, föreslås ingå i det ifrågasatta A-området. Norr om 1³⁸, mellan denna och den i planen fastställda vägmarken är ett triangelformat område, tillhörigt Högsäter Prästegården 1¹, vilket avsetts att tilläggas 1³⁸. I samband med den blivande avstyckningen av tomplatsen för ålderdomshemmet synes ett ägoutbyte mellan de båda nämnda områdena verkställas så att full överensstämmelse med byggnadsplanens visning erhålles.

För det av ändringen berörda området skall i tillämpliga delar gälla samma bestämmelser, som gälla för lika betecknade områden i den av länsstyrelsen den 12 juni 1951 fastställda byggnadsplanen för Högsäter.

Länsarkitektkontoret

Vänersborg

P.A. Nobel

/And. Sjögren

Tillhör Länsstyrelsens i Älvsborgs län beslut den 20 oktober 1953,

IIIG2 47 53; betygar

På tjänstens vägnar:

Birger Carle.

Bestyrkes å tjänstens vägnar:

Utan avgift.

Överlantmätaren.