

Tillhör Färgelanda Byggnadsnämnd  
beslut den 15/2 1966 s 14  
C Dahlgren  
  
Tillhör Länsstyrelsen i Älvsborgs  
län beslut den 4 oktober 1968 (undan-  
tag, se Länsstyrelsen res.), betygat  
På tjänstens vägnar:  
Oikkelig samtekening

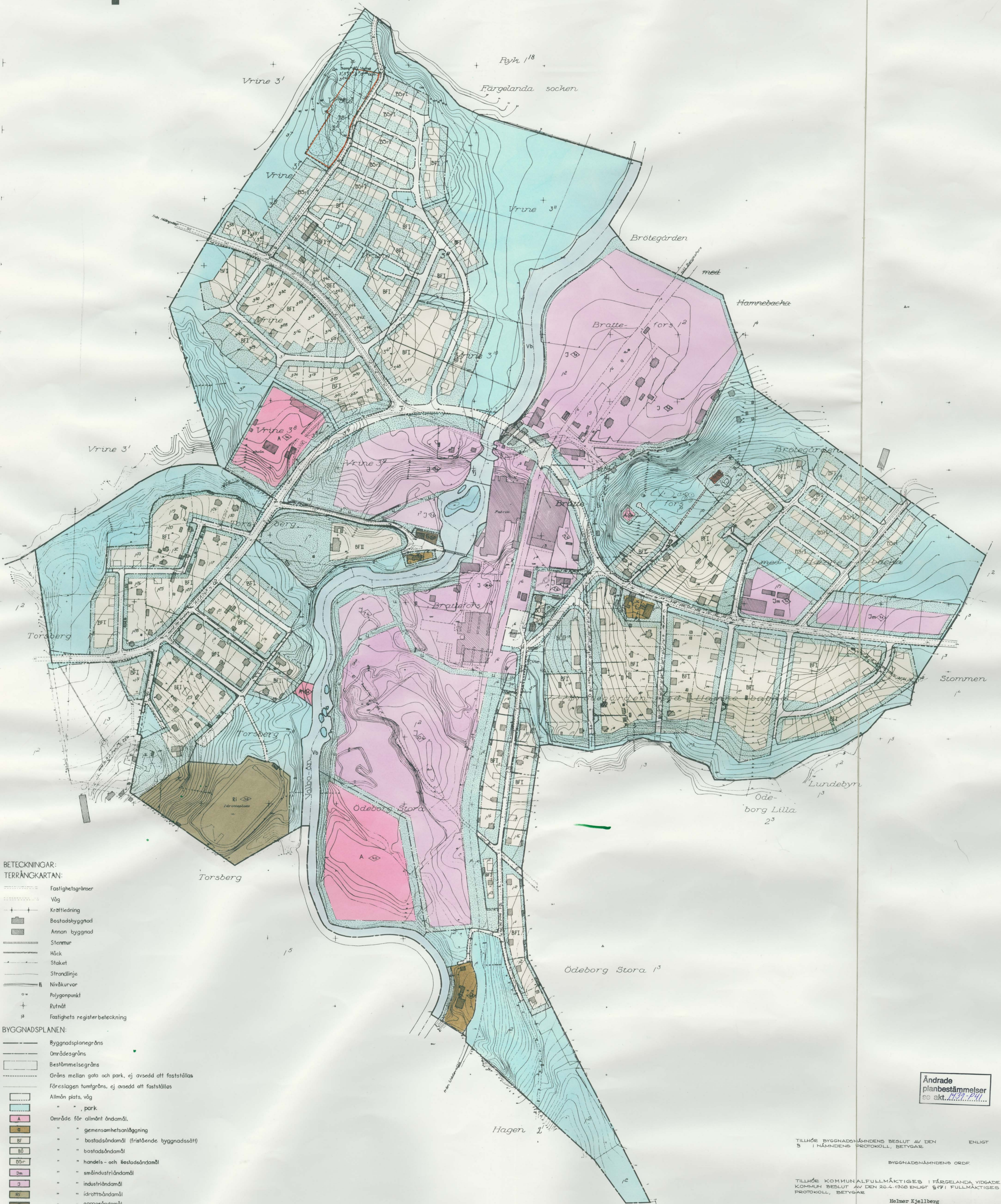
# FÖRSLAG TILL REVIDERING AV BYGGNADSPLANEN FÖR ÖDEBORGS BRUKSSAMHÄLLE

I ÖDEBORGS SOCKEN ÄLVSBORGS LÄN  
UPPRÄTTAT I APRIL 1966 INOM INGENJÖRSBYRÅN VIAK  
AV PER MOLNIT, ARKITEKT

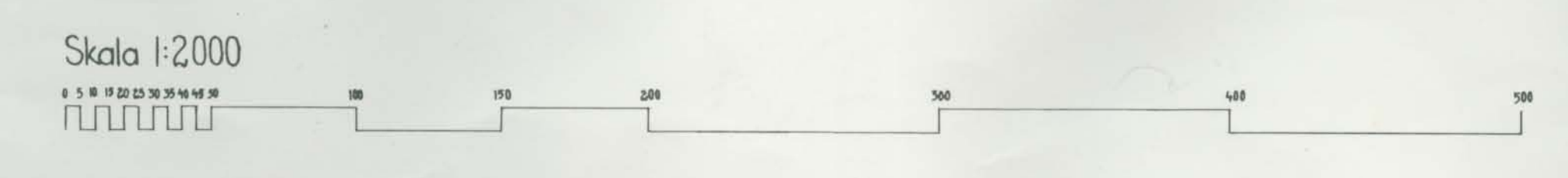
UPPRÄTTAD PÅ GRUNDVAL AV EN AV DISTRIKTLANTMÄTARE  
T. LÖFGREN ÅR 1949 UPPGIÖRD GRUNDKARTA.

Överskåd och reviderad med hänsyn till  
fastighetsindelningen den 20 juni 1966 av:

Ture Löfgren  
Distriktslantmätare.



- BETECKNINGAR:**  
**TERRÄNGKARTAN:**
- Fastighetsgränser
  - - - Väg
  - + + + Kraftledning
  - Bostadsbyggnad
  - Annan byggnad
  - Stenmur
  - Häck
  - Staket
  - Strandlinje
  - Nivåkurvor
  - o Polygonpunkt
  - + Rutnät
  - Fastighets registerbeteckning
- BYGGNADSPLANEN:**
- Byggnadsplanegräns
  - Områdesgräns
  - Bestämmelsegräns
  - Gräns mellan gata och park, ej avsedd att fastställas
  - Föreslagen tumgräns, ej avsedd att fastställas
  - Allmän plats, väg
  - park
  - Område för allmänt ändamål
  - " " gemensamhetsanläggning
  - " " bostadsändamål (fristående byggnadsst)l
  - " " bostadsändamål
  - " " handels- och bostadsändamål
  - " " småindustriändamål
  - " " industriändamål
  - " " idrottsändamål
  - " " garageändamål
  - Vattenområde, som får överbyggas
  - Vattenområde, som får överbyggas
  - Område för underjordisk ledning
  - Mark, som ej får bebyggas
  - Område för hembygdsmuseum
  - II Antal våningar, Byggnads höjd
  - Föreslagen byggnadsplats, ej avsedd att fastställas
  - I Länsstyrelsens resolution angiven gränslinje



15-STY-2580

Ändrade  
planbestämmelser  
80 akt. 1968/1969

TILLHÖR BYGGNADSNÄMNDENS BESLUT AV DEN 5/4 1968 ENLIGT PROTOKOLL, BETYGAR

BYGGNADSNÄMNDENS ORDFÖRANDE

TILLHÖR KOMMUNFULLMÄKTIGES I FÄRSELANDA VIDGADE KOMMUN BESLUT AV DEN 20/4 1968 ENLIGT 8/971 FULLMÄKTIGES PROTOKOLL, BETYGAR

Holmer Kjellberg  
FULLMÄKTIGES ORDFÖRANDE

1969  
G. Lindberg

Bpl 2580



1532/66 5  
4a

Landstingsstyrelsen  
Inr. 22. 09. 67  
M 52 46 66

Vrine 5'

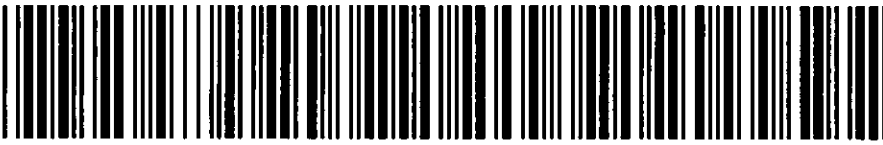
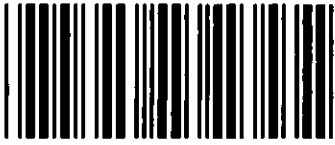
Ryk 1<sup>10</sup>  
Färgelanda  
socken.

3/9-68. Genl. larkis yttr.  
28/8-68 föreslör ändrat  
detta område undan-  
taget från fastställelse.

STÄMPLAD AV LÄNSSTYRELSEN  
I BOKNINGEN  
I ÖFRANSTÄLLD RÄTTSHANDLING  
PÅ DEN 20/9-67

— Område som länsarkitekten  
i yttrande den 20/9-67 föreslör  
undantaget från fastställelse.

I länsstyrelsens resolution angiven gränslinje  
15-STY-2580



**Akt nr:**

**15 - STY - 2580**

\*AU\$15-STY-2580\*

Ändrade  
planbestämmelser  
se akt. 1439-P41.

Ändr. ö utv. av byggnadsplan.

Nr 2580

15-STY-2580

innehåller 125 skrivna sidor,

1 pl karta.

1 karta i akt (byg)  
sid. 5

D.nr	19
Ink.	8 OKT 1968
till Älvsborgs läns lantmäterikontor	

IIIG2 76 66.R e s o l u t i o n .

På ansökan av Färgelanda kommun finner länsstyrelsen, med stöd av 108 § första och tredje styckena byggnadslagen, skäligen fastställa ett av kommunalfullmäktige i kommunen den 26 april 1968 antaget förslag till ändring och utvidgning av byggnadsplanen för Ödeborgs samhälle i kommunen, vilket förslag, som jämväl innehåller byggnadsplanebestämmelser, uppgjorts av arkitekten Per Molnit vid Ingenjörbyråen VIAK i april 1966 och senast reviderats i januari 1968 samt utmärktes på karta. Till förslaget har fogats beskrivning.

Från fastställelse undantages ett på byggnadsplanekartan numera med heldragen röd gränslinje angivet område.

Med stöd av 109 § tredje stycket byggnadslagen meddelar länsstyrelsen förbud mot nybyggnad inom det från fastställelse undantagna området utan tillstånd av länsstyrelsen att gälla, till dess nytt förslag till byggnadsplan för området fastställts, dock längst till och med den 30 september 1969.

Besvär över denna resolution må anföras hos Kungl. Maj:t. Besvären skall, vid äventyr av talans förlust, ha inkommit till Kungl. Kommunikationsdepartementet, såvitt angår fastställelse av byggnadsplan, inom tre veckor härefter och, såvitt angår resolutionen i övrigt, inom tre veckor - för menighet inom fem veckor - från delfäendet. Efter anslag givet Vänersberg i landskansliet den 4 oktober 1968.

På länsstyrelsens vägnar:

Åke A. Lindberg

Gunnar Klinga

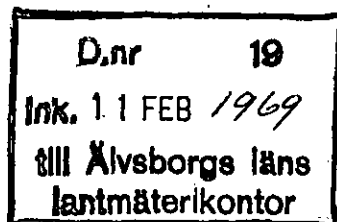
Överlantmätaren

Bestyrkes å tjänstens vägnar:

*Sten Östberg*  
Inlagd på 6/10

Denna beskrivning har antagits av Färgelanda kom-  
sammanträde den 26 april 1968, § 17, intygar:

*Helmer Kjellberg*  
kommunalfullmäktiges ordförande



Ödeborg 148-65

Beskrivning

tillhörande förslag till revidering  
av byggnadsplan för

ÖDEBORGS BRUKSSAMHÄLLE

Ödeborgs kommun, Älvsborgs län

---

Uppgjord i april 1966 inom Ingenjörbyrå Viak AB av  
Per Molnit, arkitekt.

---

För Ödeborgs samhälle gäller för närvarande byggnadsplan upprättad å  
länsarkitektkontoret i september 1950 och fastställd av länsstyrelsen  
den 23 november 1951.

Sedan tillkomsten av denna plan har ändringar skett i samhällets  
struktur och utveckling, således att den till vissa delar är inaktuell.  
Vidare pågår för närvarande projektering av nya väg- och lednings-  
sträckor samt avloppsreningsverk m.m. som betingar planändringar för  
att kunna förverkligas.

Då ovanstående ändringar berör nästan alla delar av samhället fram-  
lägges närslutna förslag såsom en revidering av planen i sin helhet.  
Därvid vinnas att endast en gällande plankarta kommer att finnas,  
samt att denna blir mera lättläst, då inga utgående gränser behöver  
redovisas.

De viktigaste ändringarna i förhållande till gällande plan har före-  
slagits av följande skäl:

1. En behövlig omläggning och utbyggnad av väg 1077 genom samhället  
med ny bro över Valboån.
2. Avförande från planen av områden för järnvägsändamål med hänsyn  
till att järnvägen genom samhället nedlagts.

3. Säkerställande av erforderlig mark för det kraftigt expanderande Ödeborgs Bruk.
4. Avförande från planen av områden för lertäckter med hänsyn till att tegeltillverkningen vid bruket definitivt nedlagts.
5. Säkerställande av erforderliga markreservat för utbyggnad och modernisering av samhällets vattenförsörjning och avloppssystem.
6. Justering av områdesgränser och bestämmelser för vissa byggnads- kvarter bl.a med hänsyn till önskemålet om utrymme för mera koncentrerad gruppbebyggelse.

Under planens utarbetande har vägförvaltningen konsulterats, särskilt beträffande nedfarten till f.d. järnvägsstationen, vilken är avsedd att fungera som poststation och busscentral. Änvidare har länsingenjören kontaktats bl.a beträffande läget för den tillämnade biologiska damman.

Till byggnadsplaneförslaget bifogas "Redogörelse över principplanering för vatten och avlopp inom Ödeborgs samhälle, Ödeborgs kommun, Älvsborgs län" upprättad av Ingenjörbyrån Viak den 22.12 1965. De revideringar av planförslaget som utförts efter upprättandet av principförslaget för vatten och avlopp medför inga principiella ändringar ur vatten- och avloppssynpunkt.

Slutligen har planförslaget i skissform jämlikt 14 § byggnadsstadgan varit föremål för förhandsgranskning hos länsarkitekten och de därvid framkomna anmärkningarna har beaktats vid den vidare bearbetningen.

Vänersborg den 19 april 1966



Arkitekt

Tillhör Länsstyrelsens i  
Älvsborgs län beslut den

4 oktober 1968

betygar  
På tjänstens vägnar:



Gunnar Klinga

9

Dessa bestämmelser har antagits av Färgelanda kommunalfullmäktige  
vid sammanträde den 26 april 1968, § 17, intygar

*Gösta Kjellberg*  
Kommunalfullmäktiges ordförande

Ödeborg 148-65

### Byggnadsplanebestämmelser

tillhörande förslag till  
revidering av byggnadsplanen för  
ÖDEBORGS BRUKSSAMHÄLLE  
Ödeborgs kommun, Älvsborgs län

---

Uppgjorda i april 1966 inom Ingenjörbyrå Viak AB av  
Per Molnit, arkitekt.

---

### § 1 Byggnadsplaneområdets användning

#### Byggnadsmark

- Mom. 1. Med A betecknat område får användas endast för allmänt ändamål.
- Mom. 2. Med B betecknat område får användas endast för bostadsändamål. Lokal för handels- och hantverksändamål får dock inredas i den mån så prövas lämpligt.
- Mom. 3. Med C betecknat område får användas endast för byggnader innehållande samlings- och föreningslokaler, bibliotek, lokaler för hälso- och socialvård, butiker och dylikt, samt för med användningssättet samhörigt bostadsändamål.
- Mom. 4. Med J betecknat område får användas endast för industriändamål av sådan beskaffenhet att närboende ej vållas olägenheter med hänsyn till sundhet, brandsäkerhet och trevnad, samt för med verksamheten samhörigt bostadsändamål.
- Mom. 5. Med Jm betecknat område får användas endast för småindustriändamål av sådan beskaffenhet att närboende ej vållas olägenheter med hänsyn till sundhet, brandsäkerhet och trevnad, samt för med verksamheten samhörigt bostadsändamål.
- Mom. 6. Med M betecknat område får användas endast för musealt ändamål.
- Mom. 7. Med G betecknat område får användas endast för garageändamål.



### Specialområden

- Mom. 8. Med Ri betecknat område får användas endast för idrottsändamål och därmed samhörigt ändamål.
- Mom. 9. Med Vb betecknat område skall utgöra vattenområde, som icke får utfyllas eller överbyggas i annan mån än som kan medgivas för uppförande av nödvändiga broar för gång- och körtrafik.
- Mom. 10. Med Vj betecknat område skall utgöra vattenområde som icke får utfyllas eller överbyggas i annan mån än som erfordras för industriella vattenbyggnader.

### Särskilda föreskrifter

- Mom. 11. Med punktprickning betecknad mark får icke bebyggas.
- Mom. 12. Å med u betecknad mark får icke vidtagas anordningar som hindrar framdragande eller underhåll av underjordiska allmänna ledningar.

### § 2 Byggnadssätt

- Mom. 1. Inom med F betecknat område skola huvudbyggnader uppföras fristående.
- Mom. 2. Med Sr betecknat område får bebyggas endast med radhus eller kjedjehus, som med varandra sammanbyggas i gemensam tomtgräns.
- Mom. 3. Å med Ö betecknat område skola huvudbyggnader utföras fristående eller två och två med varandra sammanbyggda i gemensam tomtgräns.
- Mom. 4. Å med I eller II betecknat område får byggnad uppföras med högst en respektive två våningar.
- Mom. 5. Å med I eller II betecknat område får byggnad icke uppföras till större höjd än 5,6 respektive 7,5 meter.
- Mom. 6. Å med siffra i romb betecknat område får byggnad uppföras till högst den höjd i meter som siffran anger. Inom med J eller Jm betecknat område må dock för särskilt fall kunna medgivas den större höjd som påvisas vara erforderlig och som med hänsyn till sundhet och hand-säkerhet, samt i övrigt ur allmän synpunkt prövas lämplig.



§ 3 Byggnadsmarkens utnyttjandegrad

- Mon. 1. Å tomtplats som omfattar med F betecknat område får högst en femtedel bebyggas.
- Mon. 2. Å tomtplats som omfattar med Ö betecknat område får högst en fjärdedel bebyggas.
- Mon. 3. Å tomtplats som omfattar med F, Ö eller Sr betecknat område får endast en huvudbyggnad jämte erforderlig gårdsbyggnad uppföras.
- Mon. 4. Å tomtplats som omfattar med FI betecknat område, får huvudbyggnad icke upptaga större areal än 150 m<sup>2</sup> samt gårdsbyggnad icke större areal än 35 m<sup>2</sup>.
- Mon. 5. Å tomtplats, som omfattar med FII betecknat område, får huvudbyggand icke upptaga större areal än 250 m<sup>2</sup> samt gårdsbyggnad icke större areal än 50 m<sup>2</sup>.
- Mon. 6. Å med F eller Sr betecknat område får huvudbyggnad icke inrymma flera än en bostadslägenhet. Dock äger byggnadsnämnden, där så prövas lämpligt, medgiva inredandet av ytterligare en bostadslägenhet. I gårdsbyggnad får bostad icke inredas.

Vänersborg den 19 april 1966

*Per Almqvist*

Arkitekt

Tillhör Länsstyrelsens i Älvsborgs län beslut den

4 oktober 1968

betygar  
På tjänstens vägnar:

*Gunnar Klinge*  
Gunnar Klinge



LÄNSLANTMÄTERIKONTORET  
Älvsborgs län

Genomslagskopia  
BESLUT

Ink 07. 10. 69

30.9.1969

IIIG6 59 69

..... Dnr.....

Kopier:  
Akten  
Lark  
Ölmn  
Kmfm  
Dtlm  
Pärmon  
Vfn 3 ex

Byggnadsnämnden i Färgelanda kommun  
Kommunalkontoret  
450 60 FÄRGELANDA

Förlängning av nybyggnadsförbud för ett område i Ödeborgs  
samhälle i Färgelanda kommun

Med stöd av 109 § tredje stycket byggnadslagen förordnade länsstyrelsen 4.10.1968 - i samband med fastställelse av förslag till ändring och utvidgning av byggnadsplanen för Ödeborgs samhälle i Färgelanda kommun - att nybyggnad icke får företagas utan länsstyrelsens tillstånd inom ett från fastställelse undantaget område.

Förbudet gäller till och med 30.9.1969.

Med stöd av ovan angivna lagrum förlänger länsstyrelsen, som finner det angeläget, att kommunen snarest reviderar ifrågovarande plan, nämnda förbud att gälla, till dess ändring av byggnadsplanen för området fastställts, dock längst till och med 30.9.1970.

Förbudet skall, jämlikt 151 § byggnadslagen, lända till ofterrättelse utan hinder av förd klagan.

Besvär över detta beslut må anföras hos Konungen. Besvären skall, vid äventyr av talans förlust, ha inkommit till civildepartementet, fack, 103 10 Stockholm 2, inom tre veckor, eller, om menighet klagar, inom fem veckor från delfäendet.

På länsstyrelsens vägnar:

Åke A Lindberg

Bengt Caping  
MC



Genomslagskopia

BESLUT

LÄNSLANTMÄTERIKONTORET  
Älvsborgs län

30.9.1970

XXI 66 99 70

Ink 13. 10. 70

..... Dnr.....

Byggnadsnämnden i Färgelanda kommun  
Kommunikationskontoret  
450 60 FÄRGEANDA

Kopier:  
Arkiv  
Lant  
Ölra  
-----  
Län  
Delan  
Kiruna

Förlängning av nybyggnadsförbud för ett område i Uddeberga  
sambälle i Färgelanda kommun

Ned stöd av 109 § tredje stycket byggnadslagen förordnade  
länsstyrelsen 4.10.1969 - i samband med fastställelse av  
förelägg till ändring och utvidgning av byggnadsplanen för  
Uddeberga sambälle i Färgelanda kommun - ett nybyggnad inte  
finge företagas utan länsstyrelsens tillstånd inom ett från  
fastställelse undantaget område.

Förbudet gäller efter förlängning till och med 30.9.1970.

Ned stöd av 109 § första stycket byggnadslagen förlänger  
länsstyrelsen, som finner det angående, att kommunen ans-  
enat revideras i frågaverande plan, nämnda förbud att gälla,  
till dess ändring av byggnadsplanen för området fastställts,  
dock längst till och med 30.9.1971.

Förbudet skall, jämlikt 151 § byggnadslagen, lämnas till  
efterrättelse utan hinder av förd klagen.

Bevår över detta beslut på ansöran hos Konungen. Beväran  
skall, vid äventyr av talans förlust, ha inkommit till  
civildepartementet, sack, 103 10 Stockholm 2, inom tre veckor,  
eller, om myndighet klagar, inom sju veckor från delskedet.

Ed länsstyrelsens vägnar:

Åke A Lindberg

So Billemar

MLM



LÄNSLANTMÄTERIKONTORET

Älvsborgs län

DESEJJE

30.9.1971

11.03.1971 71

Ink: 06. 10. 71

..... Dnr.....

Planenheten

Kontor

Arkiv

Planenh.

Hvornh

Juristenh

Lantmönh

Dtinm

En fullm

Pärmen

Byggnadsnämnden i Färngolanda kommun  
Länsmätkontoret  
450 60 FÄRNGOLANDAFöreläggning av nybyggnadsförbud för ett område i Uddebygd  
området i Färngolanda kommun

Med stöd av 109 § tredje stycket byggnadslagen föresände länsstyrelsen 4.10.1968, att nybyggnad inte sking förelaggen utan länsstyrelsens tillstånd inom ett område i Uddebygd område i Färngolanda kommun.

Förbudet gäller efter föreläggning till och med 30.9.1971.

Med stöd av 109 § första stycket byggnadslagen föreligger länsstyrelsen nämnda förbud att gälla till dess ändring av byggnadsplanen för området fastställts, dock längst till och med 30.9.1972.

Förbudet skall, jämlikt 151 § byggnadslagen, lända till efterrättelse utan hinder av förd klagan.

I den slutliga handläggningen av detta ärende, i vilket landsövningen von Sydow beslutat och länsarkitekten Stigler varit föredragande, har även länsrådet Lindberg samt företrädare för juridiska enheten och naturvårdsenheten deltagit.

Bevär över detta beslut kan anföras genom skrivelse till Kommunens. Skrivelsen skall tillställas civildepartementet, post, 103 10 Stockholm 2, och skall ha kommit in dit inom tre veckor eller, om menighet klagat, inom fem veckor från den dag klaganden har fått del av beslutet.  
Klaganden bör i besvärsskrivelsen tydligt ange länsstyrelsens



beslut eller föga beslutet till skrivelsen. Vidare bör klaganden meddela sin fullständiga adress.

C von Sydow

Börje Stigler

ATT DENNA FOTOKOPIA RIKTIGT ÅTERGIVER  
DEN FOTOGRAFERADE HANDLINGEN I DES  
HELETT INTYGA:

*B. Flysk*



LEDEL I KAMMAREN  
Älvsborgs län

BESLUT  
1972-09-29

11.084 2494 72

Planenheten

Ink 72 10. 02

..... Dnr.....

Byggnadsnämnden i Färgelanda kommun  
Kommunkontoret  
450 60 FÄRGELANDA

Kopia:  
Akten  
Planenheten  
Nivenheten  
Antmenheten  
K. S. S. L. L.  
Pärmen

Förlängning av nybyggnadsförbud för ett område i Ödeborgs  
snehälle i Färgelanda kommun

Med stöd av 109 § tredje stycket byggnadslagen förordnade länsstyrelsen den 4 oktober 1968, att nybyggnad inte fick företas utan länsstyrelsens tillstånd inom ett område i Ödeborgs snehälle i Färgelanda kommun.

Förbudet gäller efter förlängning till och med den 30 september 1972.

Med stöd av 109 § första stycket byggnadslagen förlänger länsstyrelsen nämnda förbud att gälla till dess ändring av byggnadsplanen för området fastställts, dock längst till och med den 30 september 1973.

Förbudet skall, jämlikt 151 § byggnadslagen, lända till efterrättelse utan hinder av förd klagan.

I den slutliga handläggningen av detta ärende, i vilket länsrådet Lindberg såsom landsnövdingens ställföreträdare beslutat och länsarkitekten Stigler varit föredragande, har även företrädare för juridiska enheten och naturvårdsenheten deltagit.

Den som vill överklaga länsstyrelsens beslut skall göra det skriftligen genom besvär hos Kungl Maj:t.

Besvärshandling skall ha kommit in till civildepartementet inom tre veckor från den dag då klaganden fått del av beslutet.

I besvärshandlingen skall anges länsstyrelsens beslut. Vidare bör anges vad som yrkas och de omständigheter som åberopas till



225  
stöd för yrkandet.

Klaganden bör i besvärshandlingen uppge namn, yrke, postadress och telefonnummer.

Insända besvärshandlingen med posten skall det ske med betalt brev adresserat till: Civildepartementet, Fack, 103 20 STOCKHOLM 16.

Åke A Lindberg

Börje Stigler



ATT DENNA FOTOKOPPIA RIKTIGT ÅTERGIVER  
DEN FOTOGRAFERADE HÅNDLINGEN I DESS  
HELHET BETYGA:

*Jerry Rios*



Nämnden sen

Karta  
Karta + karta  
Karta  
Karta  
Karta  
Karta

Byggnadsnämnden i Fågelanda kommun  
Kommunalskontoret  
480 00 FÅGELANDA

Förbud mot nybyggnad för ett område i Fågelanda kommun

Med stöd av 108 i tredje stycket byggnadslagen förordnade länsstyrelsen den 4 oktober 1972, att nybyggnad inte fick företas utan tillstånd av länsstyrelsen inom ett område i Fågelanda kommun.

Förbudet gäller efter förlängning till och med den 30 september 1973.

Med stöd av 109 i första stycket byggnadslagen förlänger länsstyrelsen förbudet att gälla till dess ändring av byggnadsplanen för området fastställts, dock längst till och med den 30 september 1974. Förbudens ändrade omfattning framgår av utskriften i bifogat.

Förbudet skall, enligt 131 i byggnadslagen, lända till efterrättelse utan hinder av föredömlagen.

Den som vill överklaga länsstyrelsens beslut skall göra det skriftligen genom besvär hos Kungl Maj:ts.

Bevärshandling skall ha kommit in till civildepartementet inom tre veckor från den dag då klaganden fått del av beslutet.

I bevärshandlingen skall anges länsstyrelsens beslut. Vidare bör anges vad som yrkas och de omständigheter som åberopas till stöd för yrkandet.

Utskr + karta

Länsstyrelsen, Vänersberg	
Planeringsavdelningen	
Ink	73
ii	C. U. U.

Inom denna den här avdelning i civildepartementet förda register utvärderade icke anförts besvär över detta beslut  
Stockholm den 18/10 1973

*J. R. R. R.*  
Registrator

Ärenden bör i besvärshandlingen uppge namn, yrke, postadress och telefonnummer.

Inlämnade besvärshandlingen med posten skall det ske med betalt brev adresserat till: Civildepartementet, Fack, 103 26 Stockholm 16.

Beaktat i ärendet har fattats av länsrådet Lindberg. I den slutliga handläggningen har deltagit bitr länsarkitekten Högberg, föredragande, samt företrädare för juridiska fakulteten.

Åke Lindberg

B. Högberg

ATT DENNA FOTO-KOPIA RIKTIGT ÅTER-  
GIVER DEN KOPIERADE HANDELSEN I DESS  
HELVET INTYGAD

