

Naturvårdsprogram för Färgelanda kommun

Kartbilaga 1-9

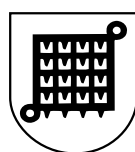
Antaget av Kommunfullmäktige 2014-05-14, § 85



Valboån innebär stor biologisk mångfald. © Foto: Per Pettersson (www.perpixel.se)



Dalslandskommunernas
Kommunalförbund

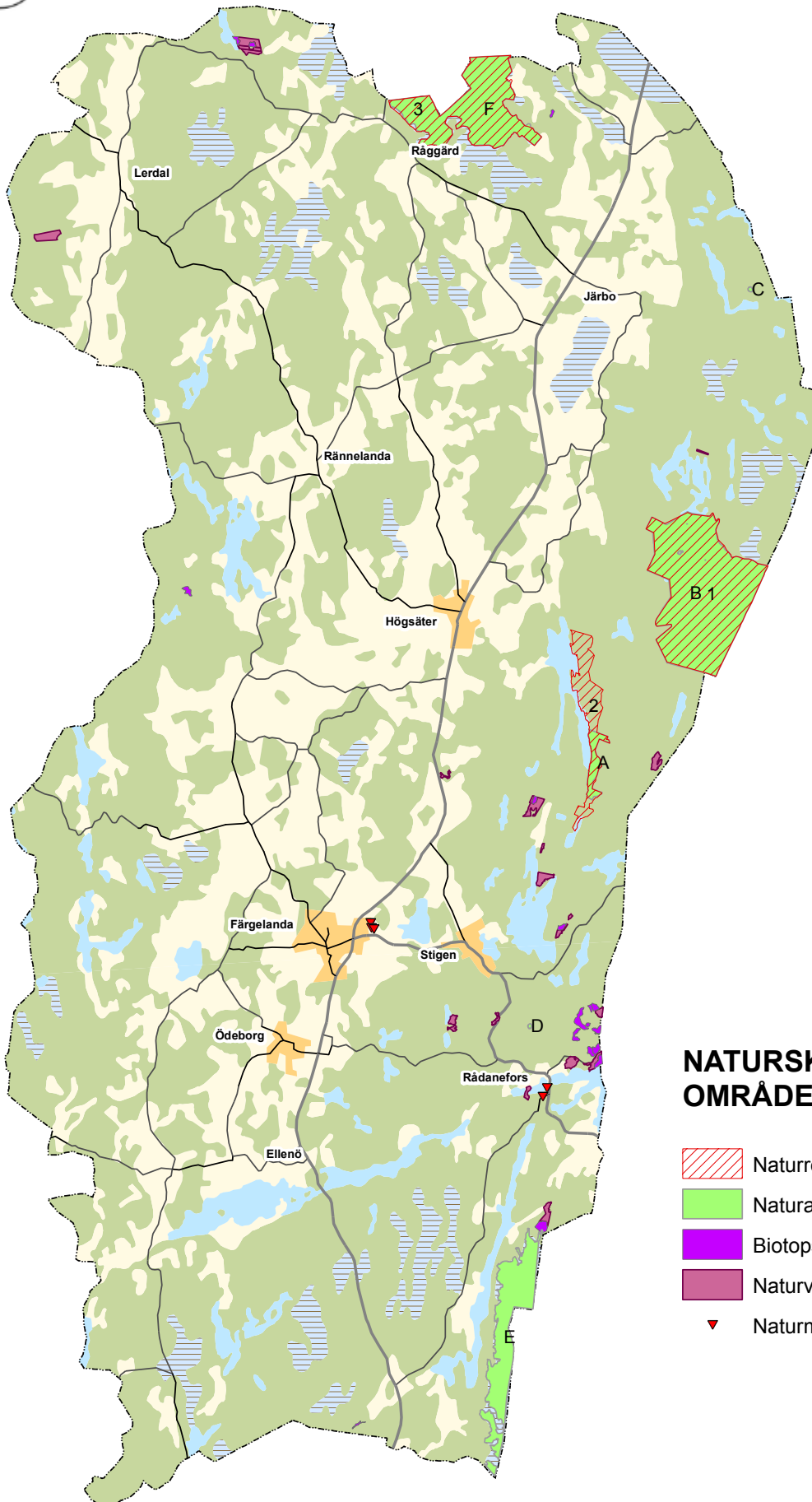


Färgelanda
kommun








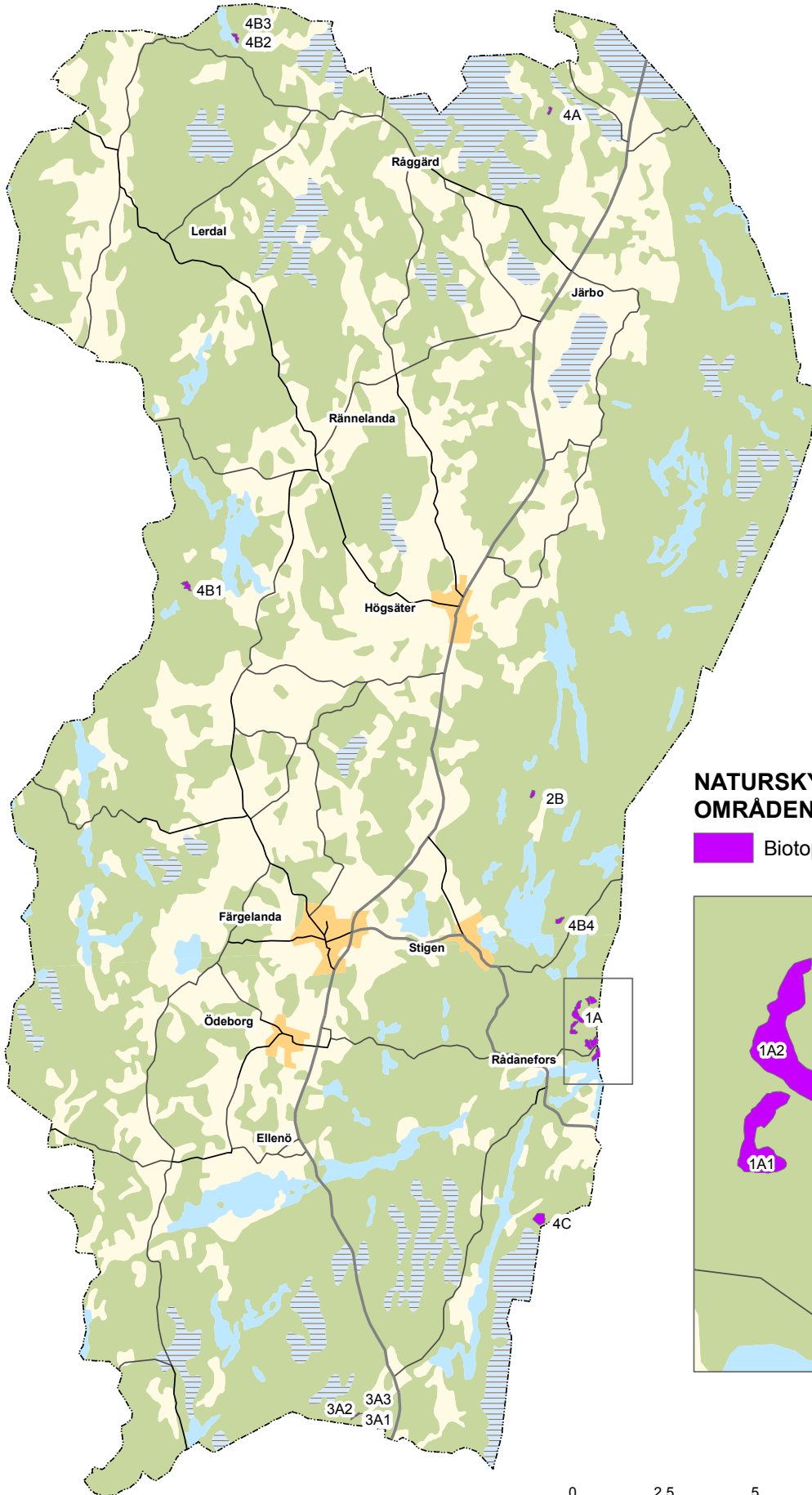
Kartbilagor

1. Naturskyddade områden (1A, 1B och 1C)
2. Riksintresseområden för naturvård
3. Skogsmark med höga naturvärden (3A och 3B)
4. Odlingslandskap med höga naturvärden samt Ängs- och betesmark
5. Våtmarker
6. Sjöar och vattendrag
7. Övriga värdefulla naturområden
8. Samlingskarta över områden med naturvärden (inklusive skyddade områden)
9. Samlingskarta med klassning av naturområden som saknar formellt skydd




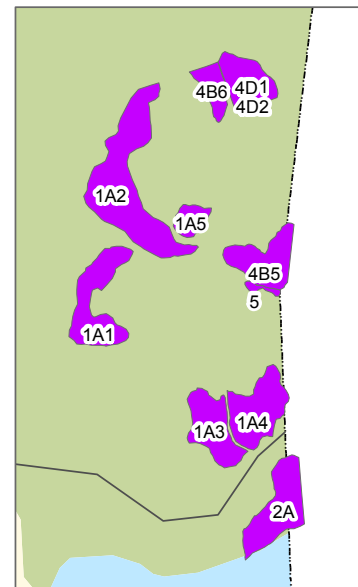
**NATURSKYDDADE
OMRÅDEN**

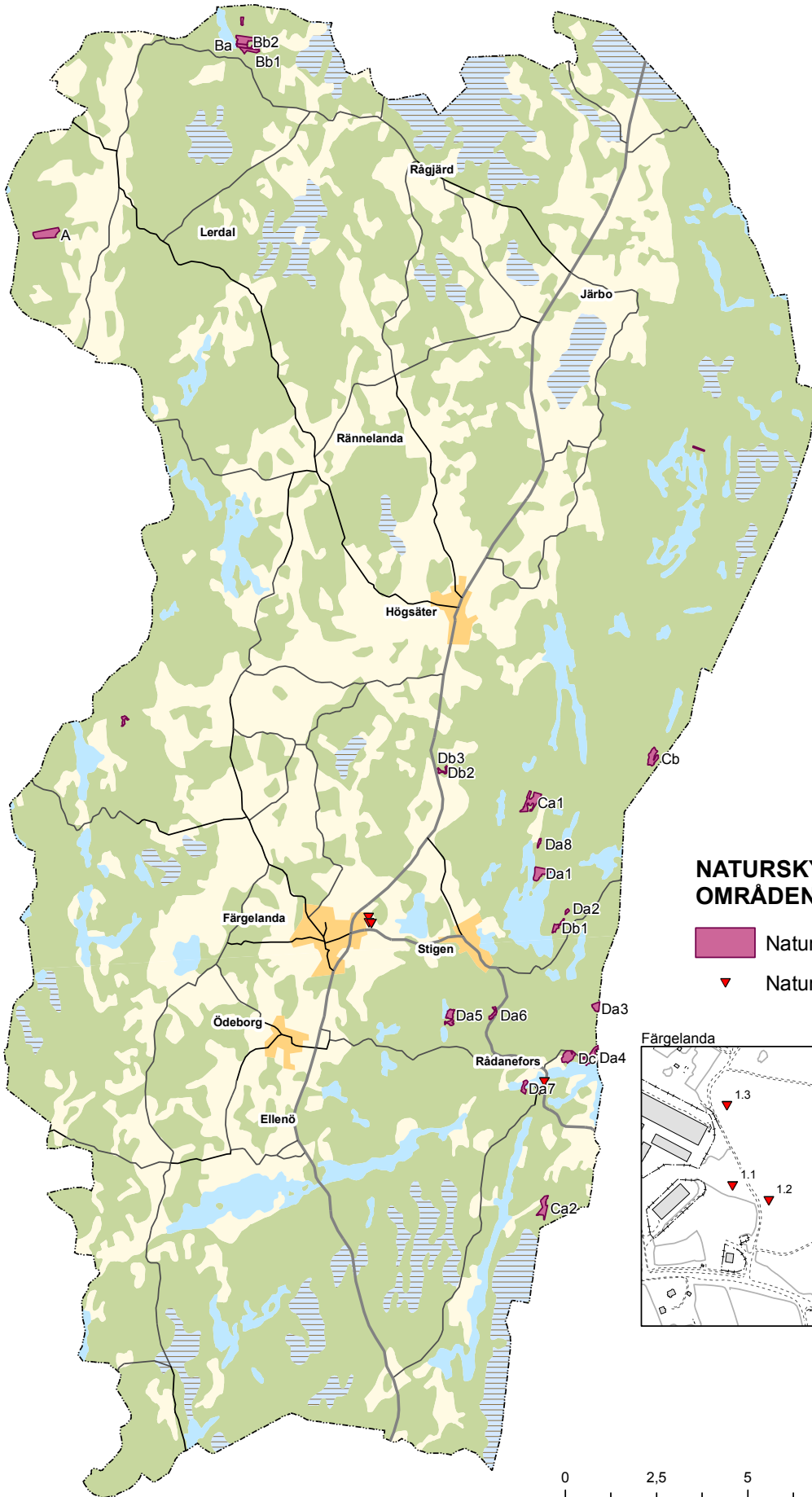
-  Naturreservat
-  Natura 2000
-  Biotopskydd
-  Naturvårdsavtal
-  Naturminnen



NATURSKYDDADE OMRÅDEN

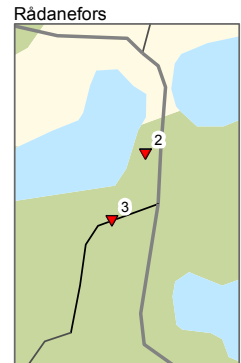
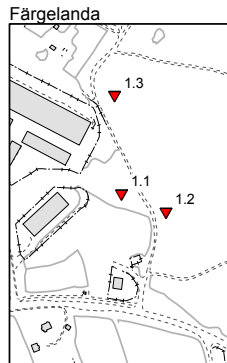
 Biotopskydd



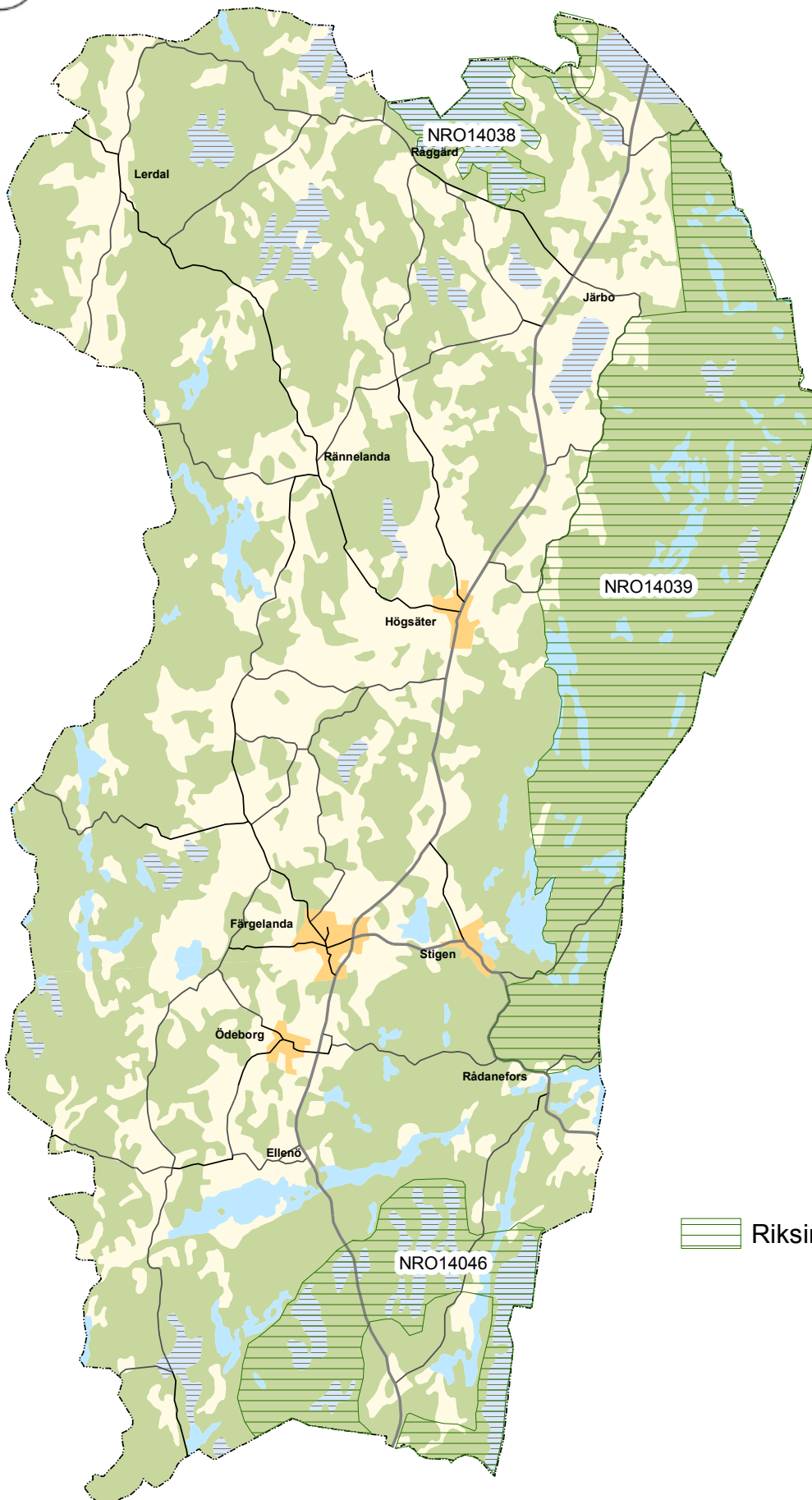


NATURSKYDDADE OMRÅDEN

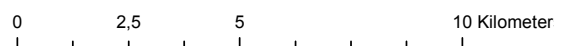
- Naturvårdsavtal
- Naturminnen

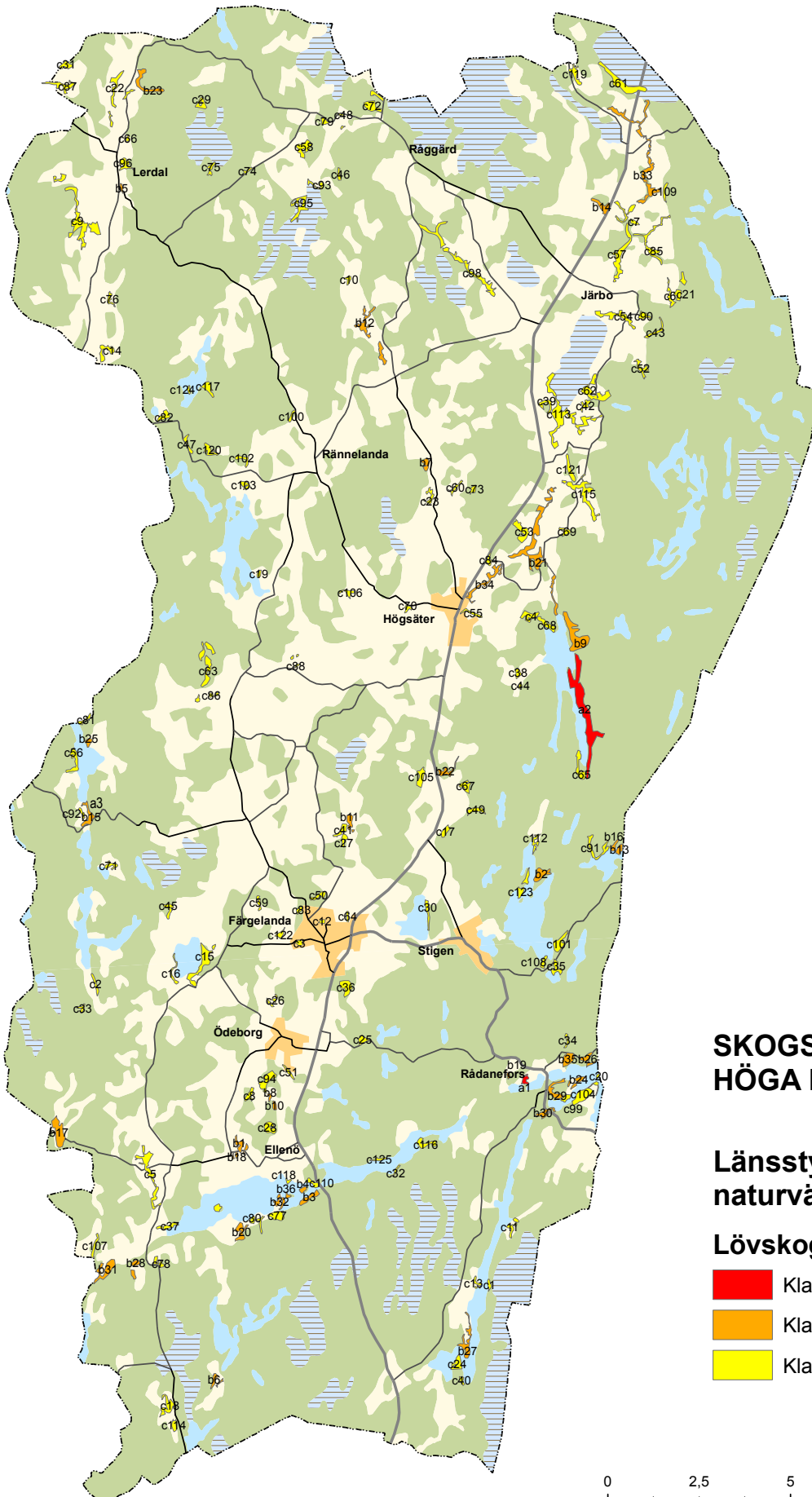


Naturvårdsprogrammet är framtaget 2012-2014 av Dalslands miljökontor och Färgelanda kommun



 Riksintresse naturvård





SKOGSMARK MED HÖGA NATURVÄRDEN

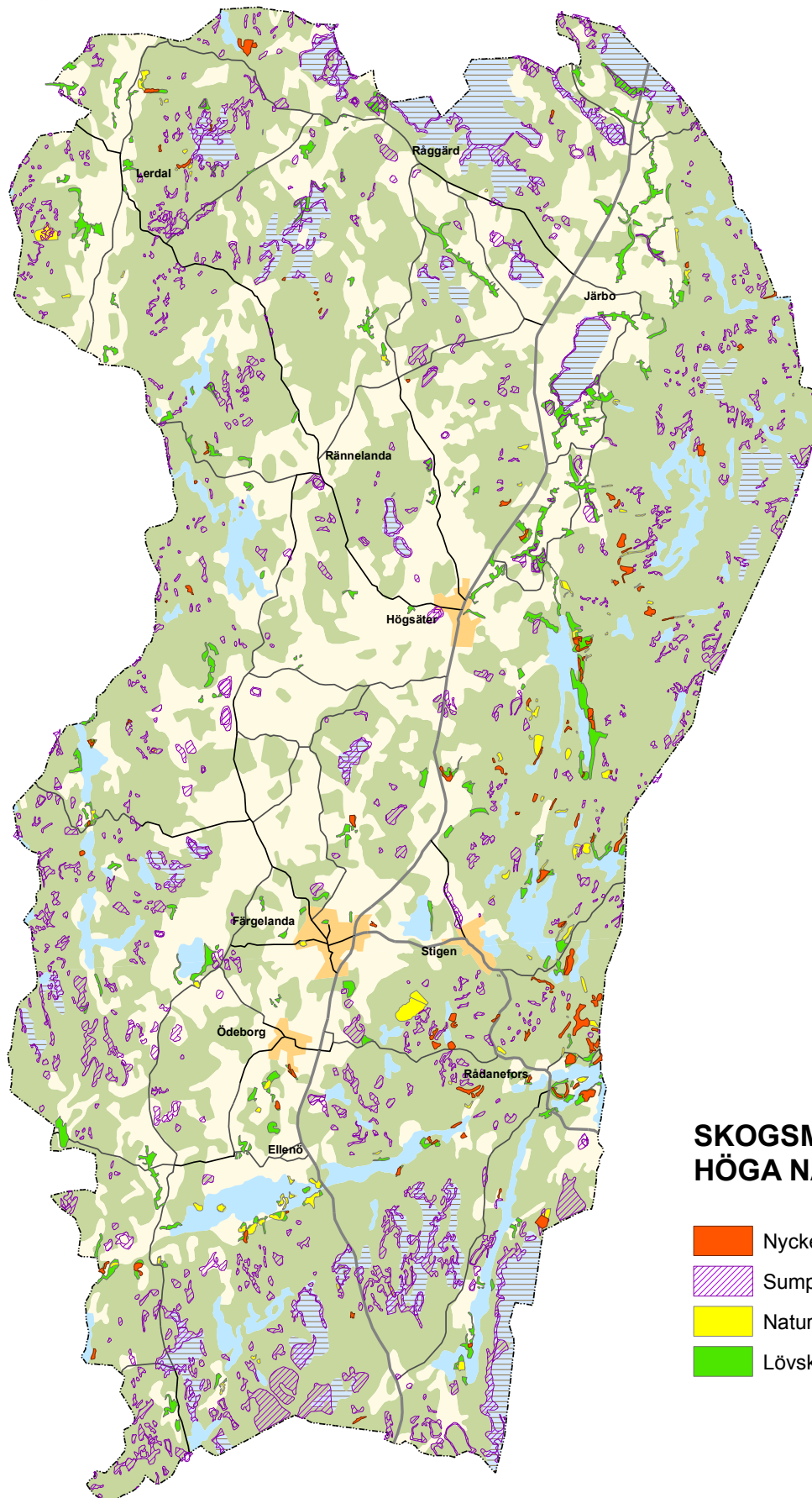
Länsstyrelsens naturvärdesklassning

Lövskog

- Klass: 1 Unika naturvärden
- Klass: 2 Höga naturvärden
- Klass: 3 Naturvärden

Naturvårdsprogrammet är framtaget 2012-2014 av Dalslands miljökontor och Färgelanda kommun

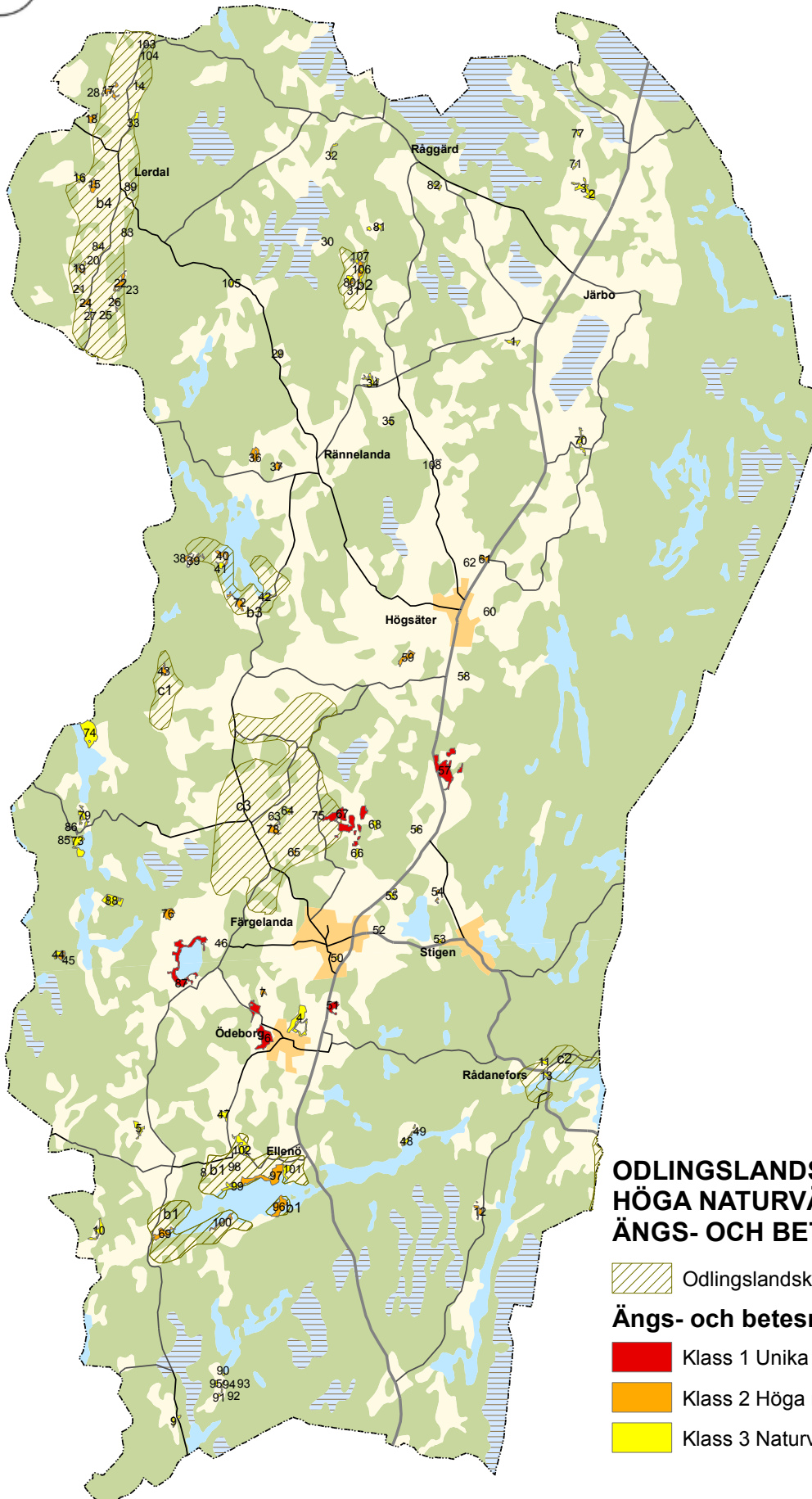




SKOGSMARK MED HÖGA NATURVÄRDEN

-  Nyckelbiotoper (Skogsstyrelsen)
-  Sumpskog (Skogsstyrelsen)
-  Naturvärden (Skogsstyrelsen)
-  Lövskog (Länsstyrelsen)

0 2,5 5 10 Kilometer



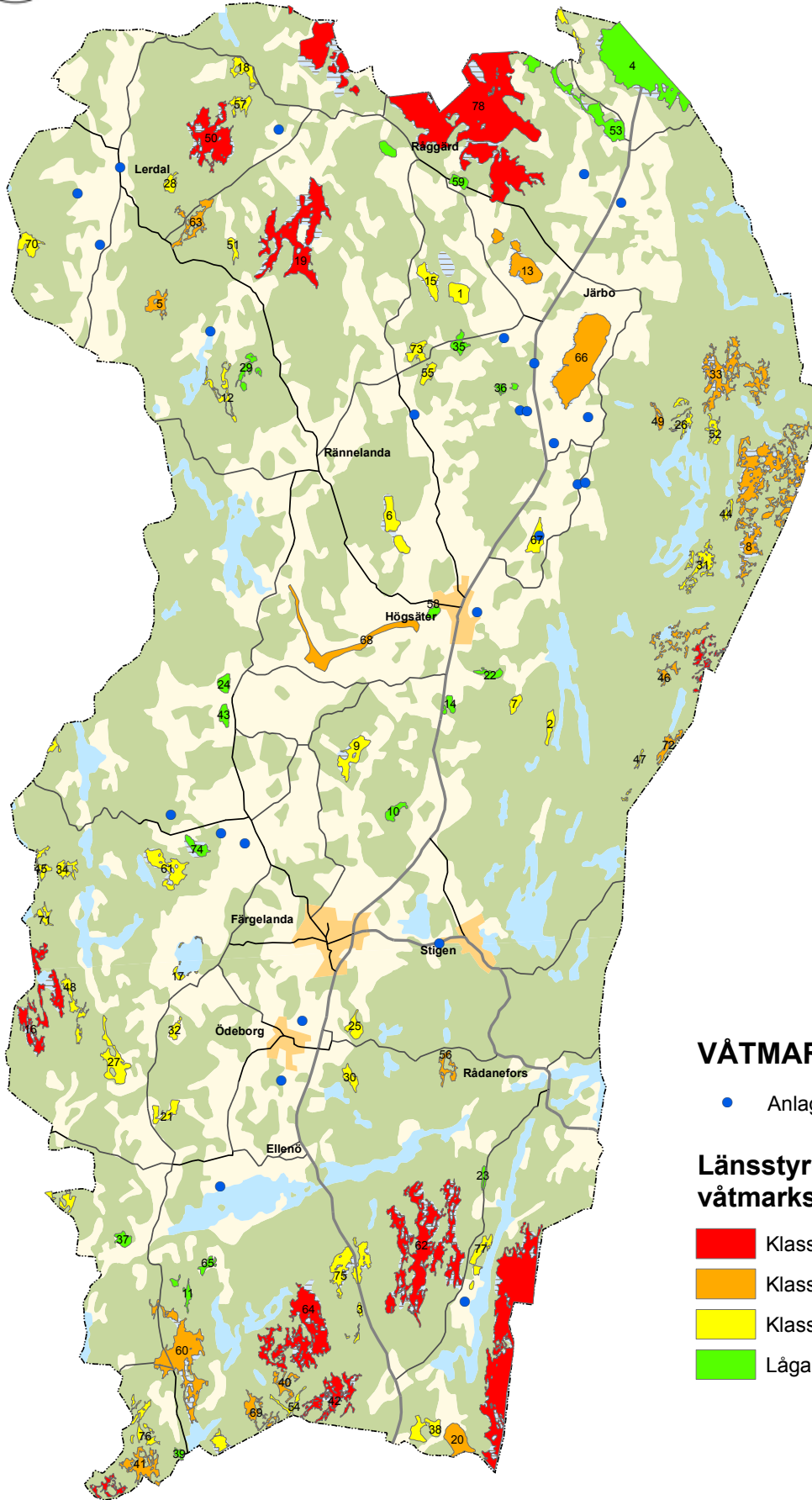
ODLINGSLANDSKAP MED HÖGA NATURVÄRDEN SAMT ÄNGS- OCH BETESMARKER 2013

Odlingslandskap (Länsstyrelsen 1994:5)

Ängs- och betesmarker 2013:

- Klass 1 Unika naturvärden
- Klass 2 Höga naturvärden
- Klass 3 Naturvärden



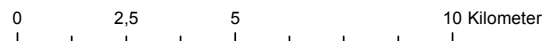


VÄTMARKER

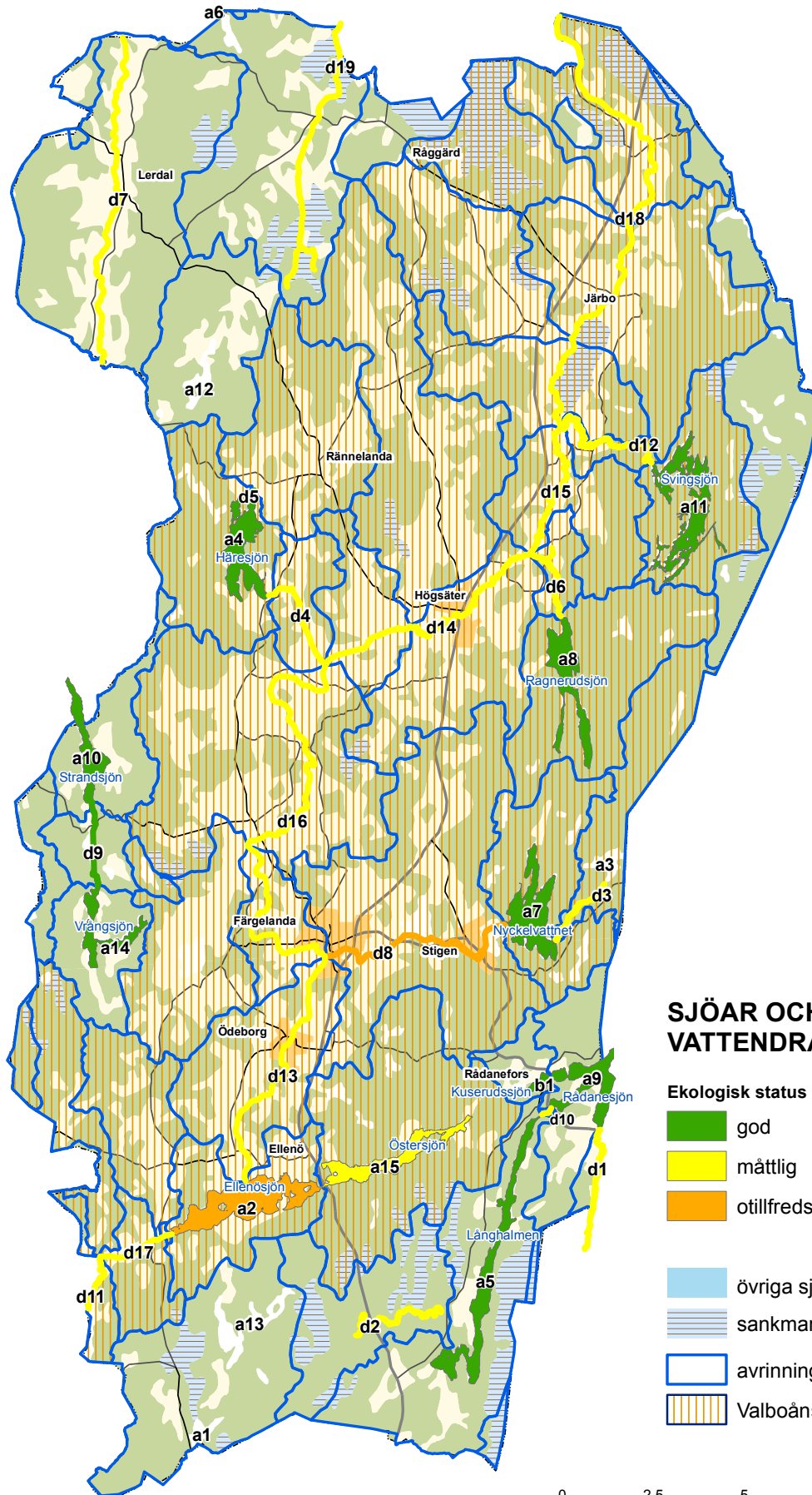
- Anlagda våtmarker

Länsstyrelsens våtmarksinventering

- Klass 1 Unika naturvärden
- Klass 2 Höga naturvärden
- Klass 3 Naturvärden
- Låga naturvärden



Naturvårdsprogrammet är framtaget 2012-2014 av Dalslands miljökontor och Färgelanda kommun



SJÖAR OCH VATTENDRAG

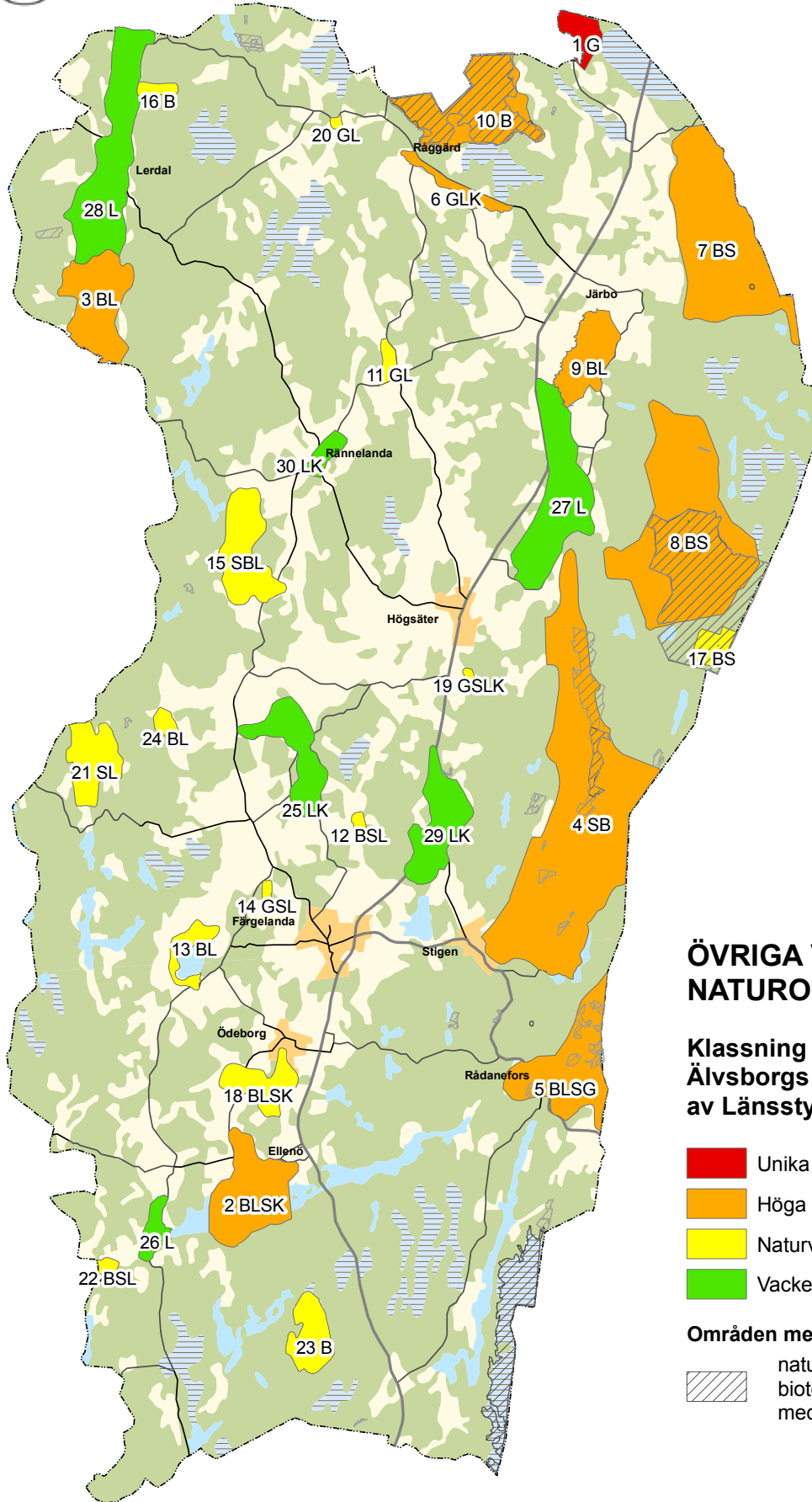
Ekologisk status (Vattenmyndighetens beslut 2009)

- god
- måttlig
- otillfredsställande

- övriga sjöar
- sankmark
- avrinningsområde
- Valboåns avrinningsområde



Naturvårdsprogrammet är framtaget 2012-2014 av Dalslands miljökontor och Färgelanda kommun

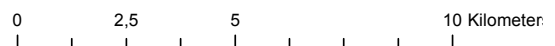


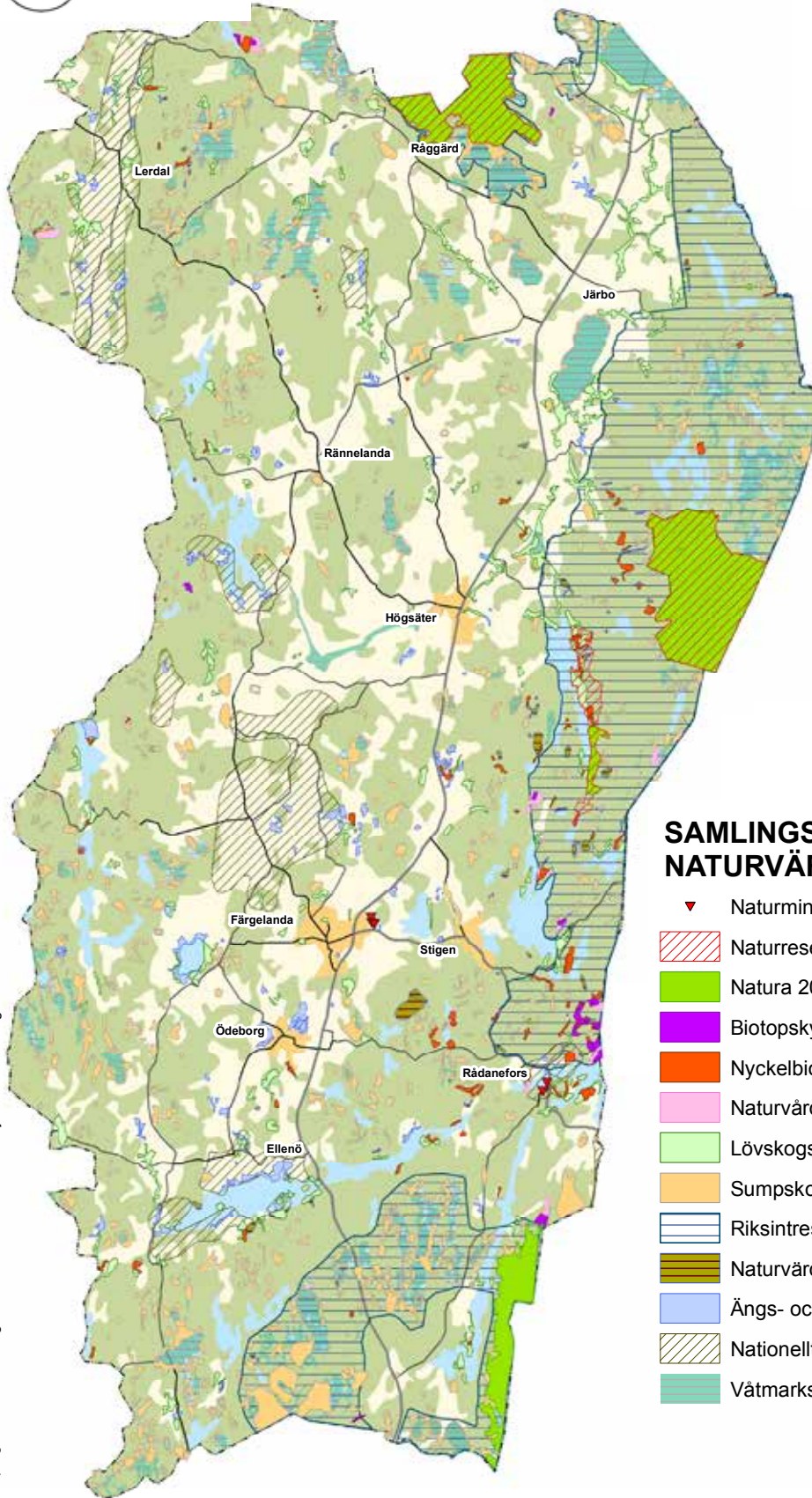
ÖVRIGA VÄRDEFULLA NATUROMRÅDEN

Klassning enligt "Natur i Älvsborgs län" utgiven av Länsstyrelsen 1976

- Unika naturvärden
- Höga naturvärden
- Naturvärden
- Vacker landskapsbild

Områden med formellt skydd
 naturreservat, natura 2000, biotopskydd och områden med naturvårdsavtal



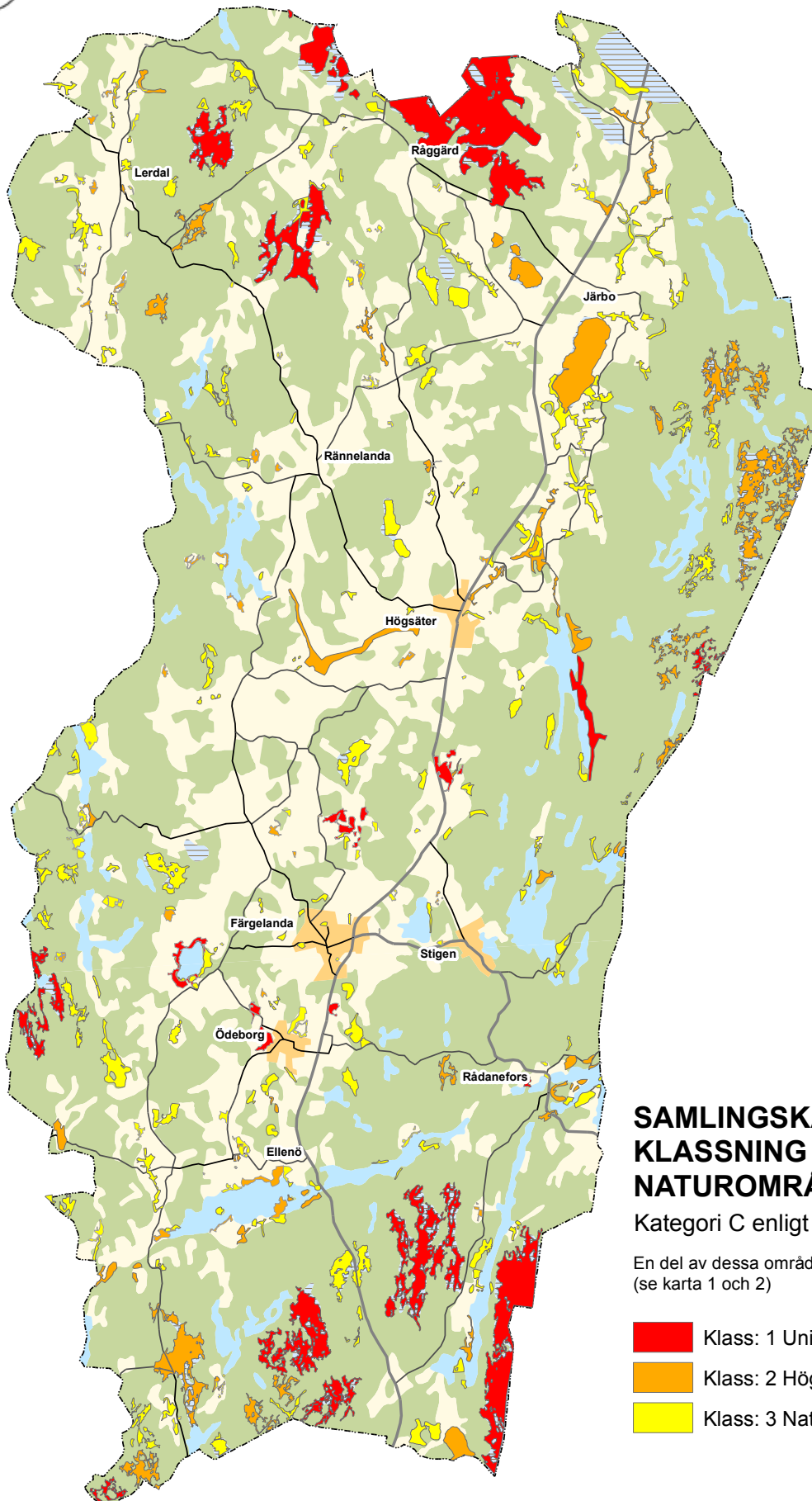


SAMLINGSKARTA NATURVÅRDEN

- ▼ Naturminnen
- Naturresevat
- Natura 2000
- Biotopskydd
- Nyckelbiotoper (Skogsstyrelsen)
- Naturvårdsavtal
- Lövskogsinventering (Länsstyrelsen)
- Sumpskogar (Skogsstyrelsen)
- Riksintresse naturvård
- Naturvärdesobjekt (Skogsstyrelsen)
- Ängs- och betesinventering (Lst)
- Nationellt utpekade odlingslandskap
- Våtmarksinventering (Länsstyrelsen)

Naturvårdsprogrammet är framtaget 2012-2014 av Dalslands miljökontor och Färgelanda kommun








SAMLINGSKARTA MED KLASSNING AV NATUROMRÅDEN

Kategori C enligt bilaga 2

En del av dessa områden är skyddade
(se karta 1 och 2)

-  Klass: 1 Unika naturvärden
-  Klass: 2 Höga naturvärden
-  Klass: 3 Naturvärden





341834